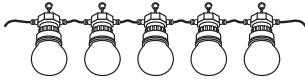


tecnolite®

TE INVITAMOS A LEER ESTE INSTRUCTIVO
WE ENCOURAGE YOU TO READ THIS INSTRUCTION MANUAL

12GRLEDRGBMVNTCW



IP44 IK05

PARA USO EXTERIOR Serie de luces (guirnalda)
OUT DOOR USE Serie of lights (garland)

ESPECIFICACIONES TÉCNICAS TECHNICAL SPECIFICATIONS

- *Alimentación-Power supply: 12 V ~ 2 A
- *Eliminador-Eliminator: 100 V ~240 V ~ 50 Hz/60 Hz 12 W 0.12 A
- *Base del portalámparas-Lamp holder base: E27
- *Tipo de lámpara-Lamp type: LED 12 W
- *Frecuencia de trabajo-Working frequency: 2.4 GHz

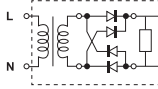
Datos eléctricos referidos en la etiqueta del producto

*No apto para trabajo de voltaje constante en los niveles superiores o inferiores marcados en el producto

Electrical information included on the product label

*Unfit for constant work with voltages over or under those established on the product label

DIAGRAMA ELÉCTRICO
ELECTRICAL DIAGRAM
LED 12 W



ES

LEER Y SRGUIR TODAS LAS INSTRUCCIONES DE SEGURIDAD

PRECAUCIÓN:

1-El montaje de este luminario deberá de ser a una distancia mínima de 0,50 m de cualquier material combustible, para evitar el riesgo de incendio.

2-Desconecte la fuente de energía eléctrica durante la instalación y antes de darle servicio.

3-La lámpara y partes del luminario se calientan lo suficiente para causar quemaduras, utilice un trapo limpio o guantes cuando la manipule.

MANTENIMIENTO:

PRECAUCIÓN. Para reducir el riesgo de incendio y choque eléctrico: Desconectar de la fuente de alimentación el artículo decorativo antes de realizar cualquier actividad de mantenimiento o limpieza.

PRECAUCIÓN:

No utilizar el artículo decorativo en exteriores a la intemperie (solo bajo techo).

No apto para trabajo de voltaje constante en los niveles superiores o inferiores marcados en el producto.

NOTAS ESPECIALES:

1-Este aparato no se destina para utilizarse por personas (incluyendo niños) cuyas capacidades físicas, sensoriales o mentales sean diferentes o estén reducidas, o carezcan de experiencia o conocimiento, a menos que dichas personas reciban una supervisión o capacitación para el funcionamiento del aparato por una persona responsable de su seguridad.

2-Los niños deben supervisarse para asegurar que ellos no empleen los aparatos como juguete.

1-No instalar ni colocar cerca de instalaciones de gas o calentadores eléctricos, chimeneas, velas o de otras fuentes similares de calor.

2-Desconectar el producto al salir de casa, al retirarse a dormir o si se deja sin atención.

3-No colgar adornos u otros objetos al cordón, cable o serie de luces.

4-No cubrir el artículo decorativo con tela, papel o cualquier material que no sea parte del producto cuando está en uso.

5-No instalar las series de manera que se pueda cortar o dañar el aislamiento del cable.

EN

READ AND FOLLOW ALL SAFETY INSTRUCTIONS

CAUTION:

1-The assembly of this luminaire must be located at least 0,50 m away from any combustible material, to avoid fire hazards.

2-Disconnect the electric power source during installation and before conducting maintenance work.

3-The lamp and other parts of the luminaire may heat up enough to cause burns; use a clean rag and gloves to handle the luminaire.

MAINTENANCE:

CAUTION. To reduce the risk of fire and electric shock: Disconnect decorative item from power source before performing any maintenance or cleaning activities.

CAUTION:

Do not use the decorative item outdoors in bad weather (indoors only). Unfit for constant work with voltages over or under those established on the product label.

SPECIAL NOTES:

1-This appliance is not intended for use by individuals (including children) with reduced or impaired physical, sensory, or mental capabilities, or lack of experience or knowledge, unless they are supervised or trained to use the appliance by a person responsible for their safety.

2-Children should be supervised to ensure that they do not use the appliance as a toy.

1- Do not install or place near gas or electric heaters, fireplaces, candles or other similar sources of heat.

2-Disconnect the product before leaving the house, going to sleep, or leaving it unattended.

3-Do not hang ornaments or other objects on the cord, cable or string of lights.

4-Do not cover the decorative item with cloth, paper, or any material that is not part of the product while it is in use.

5-Do not install the strings in a manner that may cut or damage the chord's insulation.

LISTA DE PARTES-PARTS LIST Accesorios anclaje-Accessories

A-01 Cargador x1

A-02 Control x1

A-01 Charger
A-02 Control

INSTALACIÓN-INSTALLATION:

1



*Escenas de color

* Escenas de color. Presionar para cada modo x30

escena estática: Velas, Navidad, Santa claus, Romántico, Arcoiris verde-azulado, Franja azul-violeta, Rojo fuego, Anillo de oro, Azul, Halloween, Superman, Deslumbrante

escena destello: Velas, Navidad, Santa claus, Romántico, Arcoiris verde-azulado, Franja azul-violeta, Rojo fuego, Anillo de oro, Azul, Halloween, Superman, Deslumbrante

escena musical: Arcoiris, Destello de estrellas, Lluvia de estrellas, Cielo, Arcoiris de estrellas, Cielo estrellado

RGB Led light x10-*Color scenes

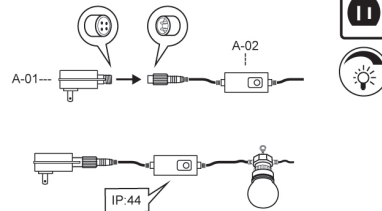
*Color scenes: Push to select each mode x30

static scene: Candles, Christmas, Santa Claus, Romantic, Blue-green rainbow, Blue-violet stripe, Fire red, Gold ring, Blue, Halloween, Superman, Dazzling

flashing scene: Candles, Christmas, Santa Claus, Romantic, Blue-green rainbow, Blue-violet stripe, Fire red, Gold ring, Blue, Halloween, Superman, Dazzling

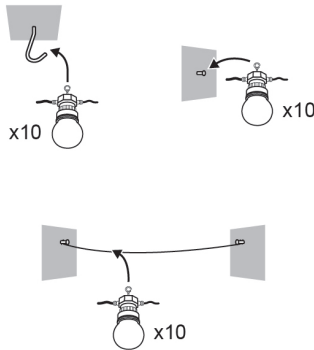
musical scene: Rainbow, Star Sparkle, Star Shower, Sky, Star rainbow, Starlit sky

2



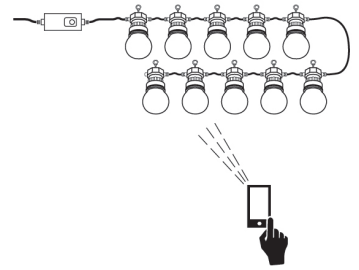
3

NOTA: Sugerencia de uso
Accesorios NO incluidos



NOTE: Suggested Use
Accessories NOT included

4



Descarga nuestra aplicación



NOTA: Distancia de control de acuerdo a tu conexión inalámbrica.



Download our application
NOTE: Controlling distance according to your wireless connection

GARANTÍA LIMITADA

ES V 4.3

tecnolite[®]

La empresa ILUMINACIÓN ESPECIALIZADA DE OCCIDENTE S.A. de C.V. garantiza el producto contra cualquier defecto en materiales o componentes por periodo de:

- Lámparas y Luminarios de LED 5 años.
- Lámparas fluorescentes compactas autobalastadas 2 años.
- Dispositivos inteligentes tales como lámparas, luminarios, sensores y otros 1 año.
- Lámparas, luminarios y otros que no se mencionan anteriormente 1 año a partir de la fecha de compra.

CENTROS DE ATENCIÓN A CLIENTES:

Tecnolite México
Poniente Industrial Park
 Domicilio: Carretera La Venta-Nextipac
 No. 3020 Col. Nextipac, Interior Nave 4
 C.P. 45220 Zapopan, Jalisco
 Teléfono: (33)3636 7608 / (33)3365 4002
 www.technolite.mx

IMPORTADOR: Iluminación Especializada de Occidente S. A. de C. V. Av. Dr. Ángel Leño 401, 2B, Los Robles, Zapopan Jal. C.P. 45134, México. Tel. 01(33) 3836 0330, (01) 800 777 54 83. La empresa ILUMINACIÓN ESPECIALIZADA DE OCCIDENTE S.A. de C.V. sólo otorgará la garantía correspondiente a aquellos productos que sean comercializados con alguna de nuestras marcas. Para hacer válida esta garantía el usuario deberá presentar ante el distribuidor donde fue adquirido el material, la póliza de garantía debidamente sellada y la factura que respalde la compra o adquisición del producto. En su caso el recibo o comprobante, en el que conste los datos del producto u objeto de la compraventa. La empresa ILUMINACIÓN ESPECIALIZADA DE OCCIDENTE S.A. de C.V. se compromete a reparar o cambiar el producto sin ningún cargo para el cliente. Para hacer válida esta garantía, favor de contactar al distribuidor donde realizó la compra o los centros de atención a clientes. En caso de requerir repuestos, componentes y accesorios favor de contactar al IMPORTADOR, y/o distribuidor autorizado donde adquirió los productos.

IMPORTANTE: Esta garantía no cubre gastos de instalación o desinstalación en ningún caso, solo el reemplazo o reparación del producto afectado.

ESTA GARANTÍA NO ES VÁLIDA EN LOS SIGUIENTES CASOS:

- a-Cuando el producto ha sido utilizado en condiciones anormales.
- b-Cuando el producto haya sido utilizado con una lámpara (foco) de mayor potencia que la indicada para su uso, o que no cumpla con los requerimientos de la Norma Oficial Mexicana (NOM).
- c-Cuando el producto no ha sido operado o instalado de acuerdo con el instructivo proporcionado.
- d-Cuando el producto haya sido sometido a una variación diferente al \pm 10% de la tensión nominal.
- e-Cuando el producto ha sido alterado o reparado por personas no autorizadas por empresas subsidiarias al Grupo Construllita.
- f-Cuando la instalación eléctrica no cumpla con la NOM-001-SEDE vigente.

Tecno Lite Colombia S.A.S

Domicilio: Calle 65 No. 13-79
 Bogotá, Colombia
 N.I.T. :900157842-4
 Teléfono: (57)898 51 96/97/98
 garantias.colombia@technolite.com.co
 www.technolite.com.co

PRODUCTO	
MODELO	
FECHA DE COMPRA	
ESTADO	
DISTRIBUIDOR ó CENTRO DE ATENCIÓN TECNOLITE	
DIRECCIÓN	

SELLO O FIRMA DEL DISTRIBUIDOR ó CENTRO DE ATENCIÓN TECNOLITE

Asistencia Técnica CONNECT

Teléfono: 800 777 LITE (5483)
 Opción 5

LIMITED WARRANTY

EN V 4.3

tecnolite[®]

The ILUMINACIÓN ESPECIALIZADA DE OCCIDENTE S.A. de C.V. warranty covers product defects related to materials or components for periods of:

- LED light fixtures 5 years
- Self-ballasted compact fluorescent lamps 2 years
- Smart devices, such as lamps, light fixtures, sensors and others 1 year
- Lamps, light fixtures and others not mentioned above 1 year from the date of purchase

CUSTOMER SERVICE CENTERS:

Tecnolite México
Poniente Industrial Park
 Address: Carretera La Venta-Nextipac
 No. 3020 Col. Nextipac, Interior Nave 4
 C.P. 45220 Zapopan, Jalisco
 Tel. No.: (33)3636 7608 / (33)3365 4002
 www.technolite.mx

IMPORTER: Iluminación Especializada de Occidente S. A. de C. V. Av. Dr. Ángel Leño 401, 2B, Los Robles, Zapopan Jal. C.P. 45134, México. Tel. 01(33) 3836 0330, (01) 800 777 54 83. The company ILUMINACIÓN ESPECIALIZADA DE OCCIDENTE S.A. de C.V. issues this warranty to cover products marketed with any of our brands. To make this warranty valid, the user must show the distributor where the material was acquired, the duly stamped warranty policy, and the invoice of purchase or acquisition of the product. Where relevant, the receipt or proof of purchase that includes the details of the product or object of sale. The company ILUMINACIÓN ESPECIALIZADA DE OCCIDENTE S.A. de C.V. agrees to repair or exchange the product at no cost to the client. To make this warranty valid, please contact the distributor that you purchased from or the customer service centers. If you require replacement parts, components and accessories, please contact the IMPORTER and/or authorized distributor that you purchased the products from.

IMPORTANT: This warranty does not cover installation or uninstallation costs under any circumstances, only the replacement or repair of the affected product.

THIS WARRANTY IS NOT VALID IN THE FOLLOWING CASES:

- a-When the product has been used in abnormal conditions.
- b-When the product has been used with a light bulb that is stronger than the one indicated for its use or does not comply with the requirements of the Official Mexican Standard (NOM, as per acronym in Spanish).
- c-When the product has not been operated or installed in line with the instructions provided.
- d-When the product has been submitted to a different variation to \pm 10% normal voltage.
- e-When the product has been altered or repaired by persons not authorized by subsidiary companies of Grupo Construllita.
- f-When the electrical installation does not comply with the NOM-001-SEDE (standard) in force.
- g-The electrical installations must comply with the equivalent of the norms in that country.

Tecno Lite Colombia S.A.S

Address: Calle 65 No. 13-79
 Bogotá, Colombia
 N.I.T. :900157842-4
 Tel. No.: (57)898 51 96/97/98
 garantias.colombia@technolite.com.co
 www.technolite.com.co

PRODUCT	
MODEL	
DATE OF PURCHASE	
STATE	
TECNOLITE DISTRIBUTOR OR SERVICE CENTER	
ADDRESS	

STAMP OR SIGNATURE OF THE TECNOLITE DISTRIBUTOR OR SERVICE CENTER

CONNECT Technical Support

Tel. No.: 800 777 LITE (5483)
 Option 5